

WORKSHOP LOCKER



Універсальна мобільна майстерня



Електроживлення

Електрична щитова власної розробки, із розрахунком на велике навантаження, та спеціально під потреби одночасної роботи всього електричного обладнання.



Генератор

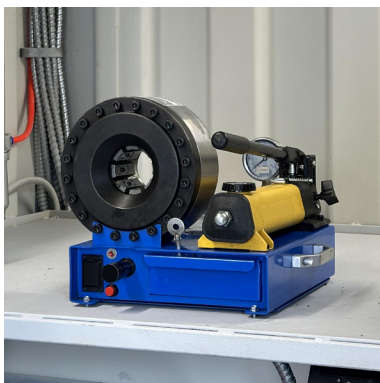
Джерело електричної енергії, яке дозволяє забезпечити стабільне живлення у будь-який час та в будь-якому місці. В польових умовах стане надійним джерелом живлення.

- Робоча потужність: 12 кВт



Пневможивлення

Оснащений 200 літровим компресором для забезпечення максимальної ефективності роботи пневмоінструменту.



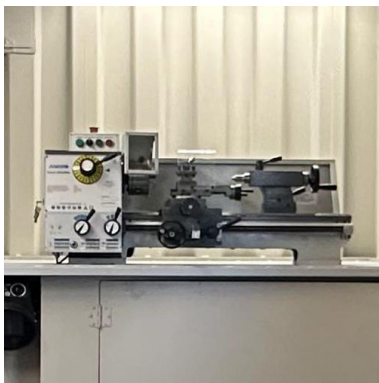
Гідравлічний прес РВТ

Потужний інструмент, спеціально розроблений для ефективної обжимки рукавів високого тиску.



Верстат для обрізання та зачистки РВТ

Високоточний верстат, розроблений для швидкого та якісного оброблення кінцівок рукавів. Автоматизований процес обрізання та зачистки, зменшує ручну працю та забезпечує точність обробленого рукава.



Токарний верстат

Невід'ємний помічник у сфері ремонту який забезпечує високу точність та якість обробки деталей. Завдяки своїй універсальності цей верстат дозволяє виконувати різноманітні операції, необхідні для ефективного відновлення компонентів.



Свердильно-фрезерний верстат

Універсальний інструмент, призначений для виконання різноманітних робіт з обробки матеріалів.



Точильний верстат

Необхідний інструмент для заточування інструментів та деталей.



Маслороздавальна установка

Сучасне та надійне технічне рішення для ефективного розподілу та нанесення мастила в польових умовах. Забезпечує точне та економне використання мастила.



Нагнітач консистентного мастила

Розроблений для точного та ефективного нанесення густого та консистентного мастила на механічні деталі та елементи обладнання. Цей пристрій є невід'ємним елементом обслуговування, забезпечуючи надійне змащення та збереження оптимального рівня мастила в механізмах.



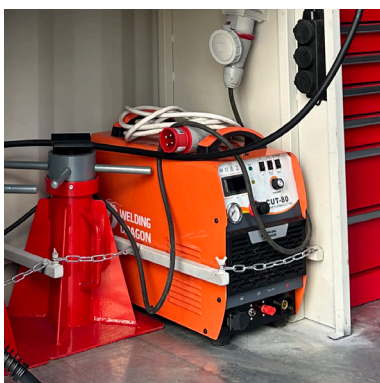
Зварювальний пост

Спеціалізоване робоче місце, обладнане всіми необхідними інструментами і поверхнями для проведення зварювальних робіт.



Зварювальний напівавтомат

Високоєфективний інструмент, який поєднує в собі простоту використання та високу продуктивність, роблячи зварювання доступним та ефективним для широкого спектру завдань.



Ручний плазморіз

Інструмент, який дозволяє здійснювати точне та швидке різання металевих матеріалів за допомогою плазмового струму в тому числі й бронепластини військової техніки.



Пуско-зарядний пристрій

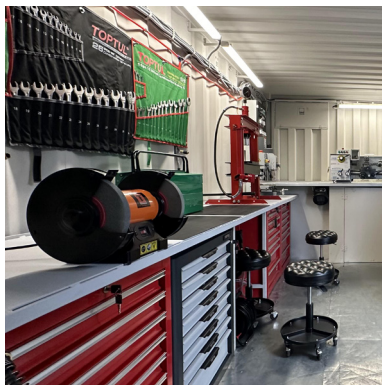
Інструмент використовується для запуску транспортних засобів та заряджання їхніх акумуляторів.



Балони з газом

Укомплектований балонами з газом. Гази для створення захисного середовища:

- Кисень
- Вуглекислота
- Аргон
- Азот



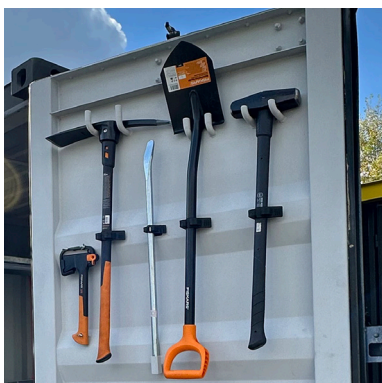
Ручний інструмент

Ключі, головки, викрутки й т.д. Візки оснащені всім необхідним інструментом для ремонтних робіт.



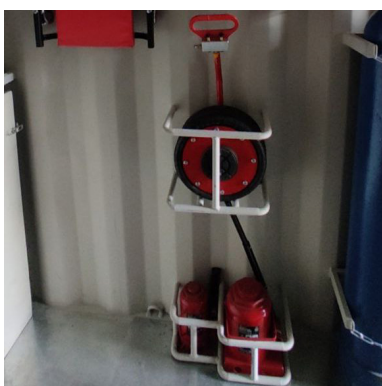
Пневмоінструмент

Розпилювачі, фарбопульти, пневмогайковерти, продувочні пістолети допоможуть ефективно справлятися з будь якою задачею.



Допоміжний інструмент

Лопата, сокира, кирка, молот, відра, вогнегасники завжди стануть в пригоді під час обслуговування техніки в польових умовах.



Домкрати

Пневматичні та гідравлічні домкрати для підняття техніки чи обладнання.



Мийка високого тиску

Потужний інструмент використовує струм води під високим тиском для швидкого та ефективного прибирання різноманітних поверхонь, надаючи можливість майстру швидше знаходити причину поломки.



Кран балка

Цей компактний та потужний кран допоможе ще ефективніше обслуговувати техніку в польових умовах.

- Виліт стріли: 1.5 м
- Вантажопідйомність: 700 кг



Гідравлічний прес

Дозволяє проводити ремонтні роботи, по відновленню деталей техніки з високою точністю та ефективністю.



Стенд вивішування двигуна

Призначений для технічного обслуговування та ремонту автомобільних двигунів. Цей пристрій дозволяє майстрам проводити детальний огляд, діагностику та вирішувати технічні проблеми безпосередньо в робочому середовищі.



Підставка регульована

Дозволяє оптимізувати роботу з технікою, забезпечуючи зручність під час технічного обслуговування, ремонту чи просто під час виконання будь-яких завдань.

- Вантажопідйомність: 20т



Електричний обігрівач (опція)*

Забезпечує комфортну температуру в середині майстерні в холодний період.